

La Sony RX100 mkVI sul campo

La Sony RX100 Mark VI presenta un significativo distacco dai suoi predecessori, col passaggio a un obiettivo con zoom più lungo, equivalente a 24-200mm. La serie RX Sony di compatte con sensore da 1" è da tempo apprezzata dai fotografi subacquei e dai videografi grazie alle dimensioni portatili, all'obiettivo di alta qualità e all'eccellente qualità dell'immagine. Con l'aggiunta di un nuovo obiettivo, RX100 VI offre immagini subacquee ancora più potenzialmente creative.

Nauticam ha continuamente supportato la RX100 sin dalla prima versione del 2012 con la sua serie di custodie NA-RX100. Il nuovo NA-RX100VI continua la tradizione e sottolinea la nostra passione per l'innovazione.

Per ospitare la nuova lente più lunga di RX100 VI, abbiamo aggiunto alla custodia NA-RX100VI il sistema di obblò intercambiabili N50. La porta standard N50 fornita di serie, fornisce il pieno zoom della lente, e con l'aggiunta dell'adattatore flip M67 opzionale (PN 25107), è possibile utilizzare anche una lente macro come l'ottima Nauticam SMC-1. Con la porta corta N50 opzionale con attacco a baionetta, il sistema può essere utilizzato anche con l'obiettivo grandangolare WWL-1 per offrire un campo visivo ultra-ampio e ultra nitido a 130°.

PROVA SUL CAMPO - KOMODO NATIONAL PARK

L'Indonesia è sempre una grande destinazione di test di foto e video subacqueo con la sua abbondanza di siti di immersione macro e grandangolare. A Komodo non è raro avere entrambi nella stessa immersione. L'incredibile diversità della vita sottomarina offre a sua volta un profilo diversificato di immagini per giudicare le capacità di una fotocamera.



GRANDANGOLO CON LA WWL-1

La WWL-1 è progettata per funzionare a una lunghezza focale minima di 28 mm. L’RX100 MKVI è dotata di un obiettivo da 24-200 mm, il che significa che bisogna zoomare leggermente per rimuovere qualsiasi vignettatura. Come descritto nel manuale dell’utente di NA-RX100VI, utilizzando la funzione di richiamo della memoria della fotocamera, è possibile assegnare un modo di richiamo della memoria per ingrandire la fotocamera fino a una lunghezza focale preimpostata, nonché impostare varie impostazioni della fotocamera relative alla ripresa grandangolare. Con la porta corta N50 con attacco a baionetta, è supportato lo zoom fino a un equivalente di 60 mm, completamente supportato dal WWL-1 che consente una varietà di diversi tipi di immagini grandangolari.

Gli squali balena che frequentano le piattaforme di pesca di Cenderawasih Bay sono stati soggetti eccellenti per testare le capacità di ripresa in sequenza e di luce naturale di RX100 VI.

FLASH INTERNO E TTL

La RX100 VI è dotata di un flash a comparsa che può generare un segnale flash manuale o automatico (TTL) per attivare flash esterni. La NA-RX100VI ha una paratia integrata in fibra ottica con raccordi in stile Sea & Sea per due cavi di sincronizzazione ottica.

Entrambe le immagini sotto sono state scattate utilizzando il flash interno TTL della fotocamera per attivare una coppia di flash Inon Z240. Abbiamo rilevato che il segnale TTL è preciso ma circa 1/3 di stop è troppo forte. Assegnando uno dei pulsanti funzione personalizzati come Compensazione Flash è stato semplice regolare l’esposizione tra gli scatti.



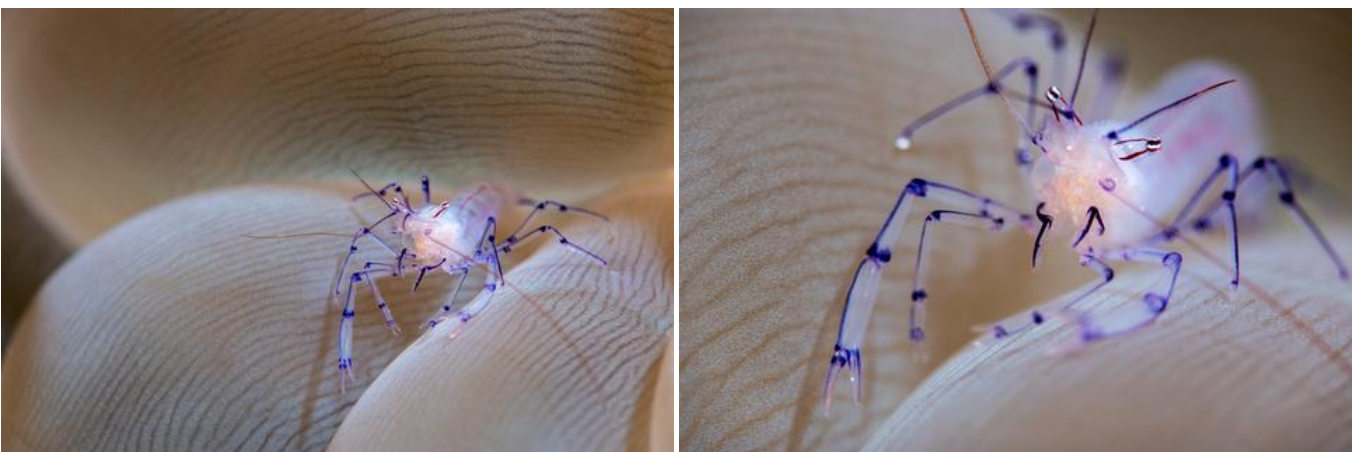
MACRO CON LA PORTA STANDARD E ADATTATORE FLIP

A circa 70mm equivalenti e oltre, la RX100 MKVI è compatibile con la lente Super Macro SMC-1. Senza la SMC-1, la fotocamera offre una distanza di messa a fuoco ravvicinata e una capacità di messa a fuoco manuale abbastanza facile da utilizzare. Con SMC-1 la RX100VI è in grado di mettere facilmente a fuoco automaticamente o mettere a fuoco manualmente anche il più piccolo soggetto macro. La possibilità di passare rapidamente dalla messa a fuoco automatica a quella manuale consente di ottenere rapidamente la messa a fuoco, anche durante le riprese con super macro.

Comparazione di ingrandimenti



L'immagine che prendiamo ad esempio è di un corallo a bolle, contenente i gamberi che vediamo poi sotto. Il gamberetto è visibile nella parte superiore sinistra del corallo. L'immagine a sinistra è girata a 24mm equivalenti (l'impostazione più ampia sulla porta zoom standard) e l'immagine a destra a 90mm equivalenti.



L'immagine a sinistra è stata scattata con un equivalente di 90 mm, come in alto a destra ma con la lente macro SMC-1. L'immagine a destra è scattata al massimo dello zoom di 200 mm equivalenti, sempre con SMC-1.

VIDEO

La RX100VI è in grado di registrare video UHD 4K e HD 1080p. In entrambi i formati c'è un fattore

di crop, tuttavia quando si registra in 4K il frame rate è limitato a 30p. Con HD la velocità sale a 120 fps con le modalità di registrazione standard.

Il video qui sotto è stato girato durante due immersioni, una a Batu Bolong a Komodo e una con gli squali balena a Cenderawasih Bay. Entrambi sono stati ripresi utilizzando la luce ambiente e con un bilanciamento del bianco personalizzato. Le scene di Batu Bolong, come notato nel video, sono state girate in UHD 4K al massimo framerate di 30fps. I balena sono stati filmati in HD 1080 a 60 fps. Il film è presentato in 1080 HD a 30p con il filmato a 60fps rallentato del 50% a 30fps. Il filmato UHD è stato stabilizzato in post.
